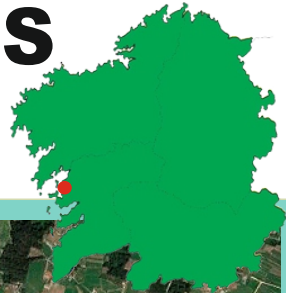




# COSTA DE CAMBADOS

Adela Leiro, Mon Daporta  
novembro 2018

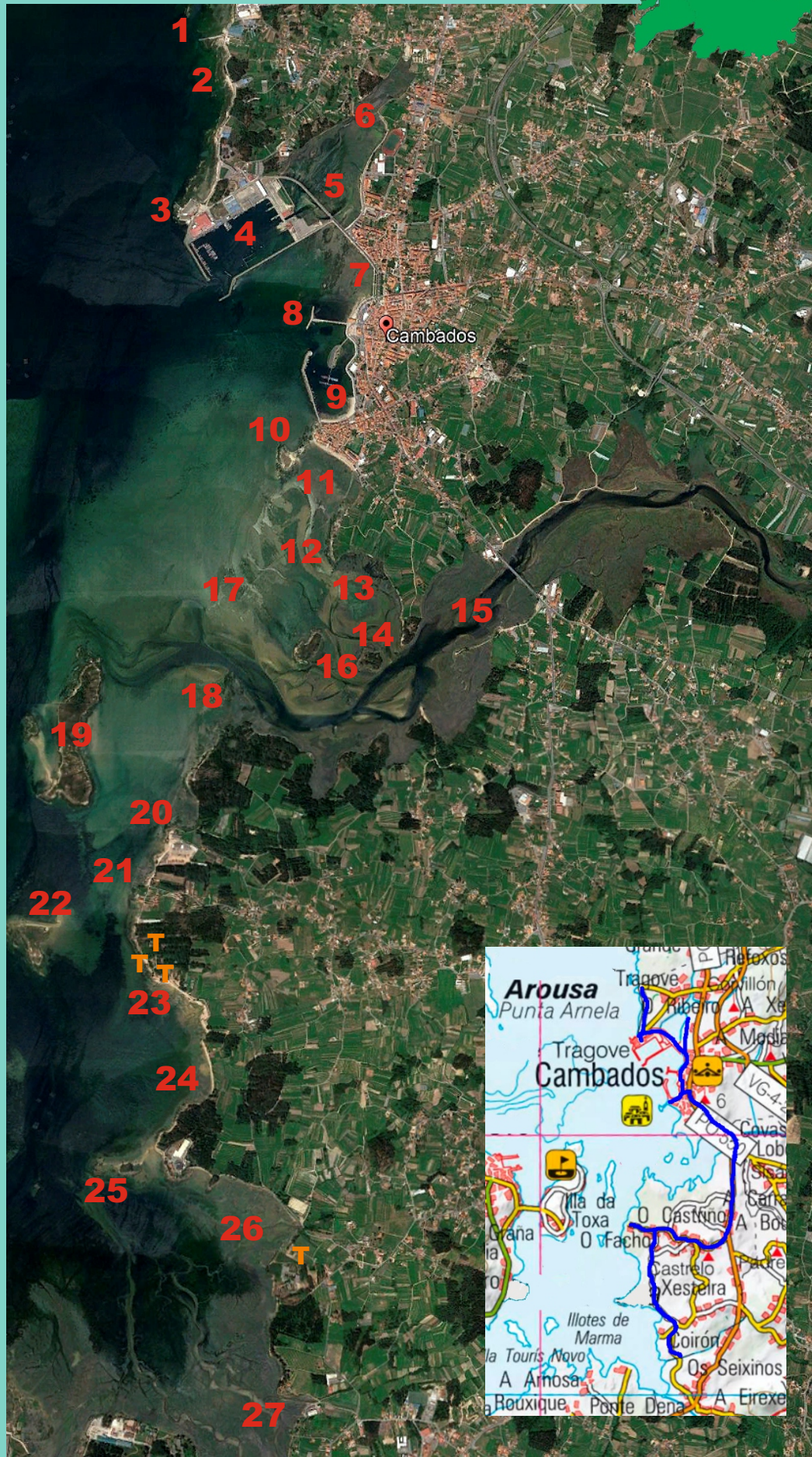


**Distancia:** 15 km (lineal, en coche)  
+ camiñadas

**Dificultade:** baixa

O concello de Cambados atópase á beira da ría de Arousa, no centro da comarca do Salnés. Ten unha costa abrigada e recortada que alterna areas, rochedos, pequenas praias e esteiros; de augas calmas e de pouca profundidade e grandes áreas que quedan en seco coa marea baixa, que acollen ricos bancos marisqueiros. Ten unha lonxitude duns 17 km (sen contar as illas) e a súa maior parte está no esteiro do Umia. Está protexida, en parte no LIC/ZEC "Ons-O Grove", e nas ZEPAS "Espazo Mariño das Rías Baixas" e "Complexo intermareal Umia-O Grove..."

Hai varias rutas indicadas para facer a pé.



- 1-O Marco
- 2-Praia de Suasrosas. O Mourillón
- 3-Punta de Tragobe
- 4-Porto de Tragobe
- 5-A Seca. Saco de Fefiñáns
- 6-Muíño de marea da Seca
- 7-Ribeira de Fefiñáns.  
A Empregadoira.
- 8- Porto de Cambados. As Mos.
- 9-Ribeira de San Tomé
- 10-Illa de San Sadurniño
- 11-Ribeira de Mouta
- 12-Mar de Frades
- 13-Prado do Mar
- 14-Punta de Espiñeiro
- 15-Río Umia
- 16-As Illeiras
- 17-O Serrido.
- 18-Punta e praia de Correlo
- 19-Toxa Pequena
- 20-Con de Xido
- 21-O Facho
- 22-O Beiró
- 23-Praia das Saíñas
- 24-Praia de Fontiñas
- 25-Punta de Bico da Ran
- 26-Enseada do Couto de Abaixo
- 27-Punta do Becho.  
Rego do Francón.  
T-telleiras





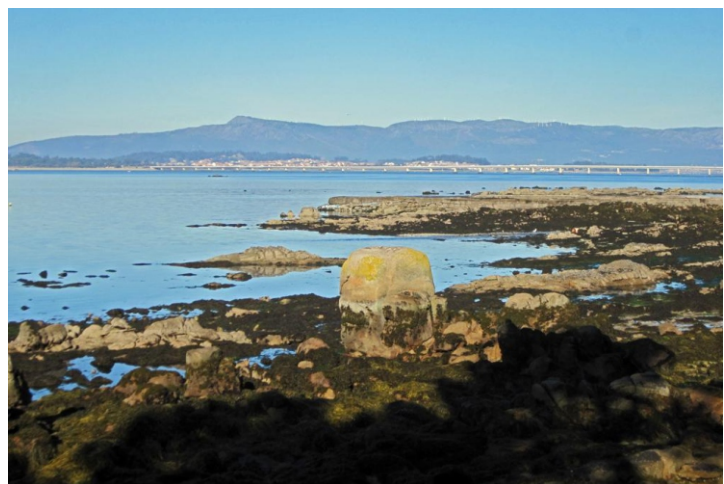
## PERCORRIDO

Comezamos en Corvillón, na estrada de Cambados a Vilagarcía, e collemos o cruce que vai a **Tragobe** ata o final, onde comeza a costa do concello de Cambados (**O Marco**), nunha área ocupada por depuradoras de mariscos. Seguindo pola beira do mar chegamos ao **porto**, onde paramos para contemplar as vistas, as instalacións e as actividades. Seguimos pola estrada que sae do porto rodeando o **saco de Fefiñáns** e ao final desvíamonos á esquerda ata a zona deportiva do **Pombal**, desde onde podemos achegarnos camiñando ao **Muíño de Marea da Seca**. Volvemos a Cambados e, seguindo pola estrada máis próxima ao mar, chegamos a **San Tomé**, onde facemos outra parada para ver o porto e o núcleo mariñeiro, a illa coa **Torre de San Sadurniño** e o **areal do Serrido**. De volta na estrada principal seguimos en dirección a O Grove ata cruzar o **río Umia**, onde temos panorámicas do esteiro e das **puntas de Espiñeiro** e **Correlo**. Continuamos pola estrada e uns dous km máis adiante collemos o desvío ata **O Facho** onde podemos ver os areais de **Castrelo**, a **enseada do Umia** e as **illas do Beiró** e **A Toxa Pequena**, e achegarnos camiñando ata os restos da **antigas telleiras**. Volvemos atrás uns 400 m e atopamos o cruce que vai ás **praias das Saíñas** e **Fontiñas**, desde onde temos tamén acceso ás telleiras. Volvendo de novo á estrada collemos un desvío un pouco máis adiante e imos saír á **enseada do Couto de Abaixo** onde podemos ver, no recinto dunha antiga fábrica de cerámica, os restos dunha **telleira**. Continuamos ata a estrada principal e seguimos (á dereita, e logo á esquerda) pola estrada que vai a Dena e cruzamos o **rego do Francón**, límite do concello de Cambados con Meaño.

Vista aérea da costa de Tragobe e Cambados



1-O Marco



2-O Mourillón



Praia de Suasrosas







3-Punta de Tragobe



4-Porto de Tragobe  
O porto principal e a lonxa de Cambados.



5-Porto de Tragobe. A Seca. Saco de Fefiñáns



A Morosa, un pequeno illote na Seca



5-A Seca ou Saco de Fefiñáns coa marea baixa e alta



6-Muíño de marea da Seca. Situado no esteiro do río da Ucha en Corvillón (Cambados). Construído no século XVII polos señores do Pazo de Fefiñáns. Tén catro moas. Na actualidade está convertido en museo.







7-Ribeira de Fefiñáns cos cons da Empregadoira.



Vista aérea da costa de Tragove e Cambados



As Mos



8. Porto de Cambados. As Mos.



9-Ribeira de San Tomé

Porto de San Tomé co barrio mariñeiro.



10-Illa de San Sadurniño e areal do Serrido.

A Torre de San Sadurniño formaba parte, xunto coas da Lanzada e Catoira, dun sistema defensivo construído no século X para defender a Ría de Arousa dos ataques normandos







11-Ribeira de Mouta



12-Mar de Frades



13-Prado do Mar.  
A Marca, na punta de mar de Frades



14-Punta de Espiñeiro



15-Río Umia. Desembocadura e esteiro





16-As Illeiras

17-O Serrido.

O areal do Serrido é un importante banco marisqueiro que ocupa case totalmente o esteiro do río Umia.



**Enseada do Umia**, illa da Toxa é a área comprendida entre o istmo da Lanzada e a desembocadura do Río Umia en Cambados. É unha zona de costa recortada e protexida con augas pouco profundas e mornas. A gran cantidade de sedimentos deixados polos ríos forma bancos de area e zonas fangosas e dan lugar a ecosistemas dunha enorme diversidade biolóxica. É criadeiro de numerosas especies mariñas (especialmente moluscos) e zona de gran importancia para o paso e o descanso das aves mariñas, en especial as limícolas.



18-Punta e praia de Correlo



19-A Toxa Pequena





20-Vista desde Con de Xido cara á punta das Laxes



22-O Beiró e a costa do Facho



21-O Facho



Bancos marisqueiros de Castrelo  
coa Toxa Pequena ao fondo



Telleira de Vieites, recentemente reconstruída



23-Praia das Saiñas



24-Praia de Fontiñas. Ao fondo As Saiñas.





25-Punta de Bico da Ran



26-Enseada do Couto de Abaixo



27-Punta do Becho. Rego do Francón



Vista aérea da costa de Castrelo